

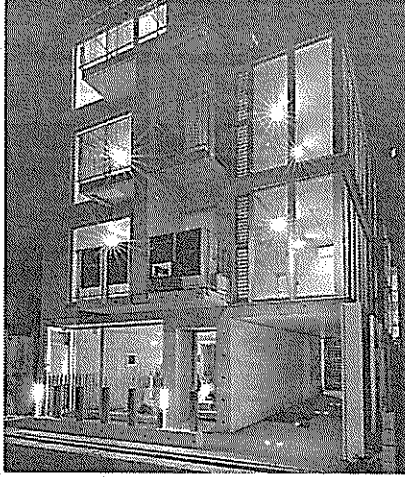
アーバン企画開発 指定大学向けコンテンツ開始



アーバン企画開発 (神戸川崎) 代表取締役社長 山崎 謙二 (62)

生限定や家具家電付き、デザイン性の高い物件など、アーバン企画開発のコンテンツが、指定大学向けに展開される。

アーバン企画開発は、指定大学向けに「学生限定や家具家電付き、デザイン性の高い物件」を展開する。川崎川崎市内には、2万2000円から7万円、人気が高い物件が3万4千円から4万円で提供される。また、川崎川崎市内には、2万2000円から7万円、人気が高い物件が3万4千円から4万円で提供される。



▲Modelia Bruta北参道外観

Modelia Brutaは女性を意識したデザインを採用し、エコロジックな省エネ設備を導入している。また、エレベーターの設置も考慮されている。価格は10万円から15万円程度と、学生向けの価格設定となっている。

竣工2カ月前に問合せ1000件超

ハイグレードなデザインと、最新の設備を備えたModelia Brutaは、竣工2カ月前に1000件を超える問い合わせを受けた。これは、従来の賃貸物件とは異なり、学生だけでなく、一般層からの関心も高いことが窺える。

「若い世代に対して単に格好良いデザインを施しただけでは入居に結びつかない。自分らしい住まいを求める世代には、キャンパスのようにあらゆる個性に対応できる物件の企画を生み出すことが重要」と経営企画室長は語る。



▲モデルルームもおしゃれ

要介護者の日常生活訓練センター

介護者の日常生活訓練センターは、介護者のスキルアップとサービスの向上を目的として、毎月10名程度の研修生を受け入れている。研修内容は、介護の基礎から応用まで幅広く、実践的な訓練が行われる。

ケアパートナー 新サービス展開

ケアパートナーは、高齢者や障害者の生活を支援するサービスを提供している。新しいサービスとして、在宅介護支援や、介護者のサポートを行うサービスを開始した。

節税対策で会員数増

物件購入時のノウハウを伝授



叶税理士事務所 (兵庫県神戸市) 代表 内田 裕博 (35)

叶税理士事務所は、不動産投資の節税対策を専門とする。物件購入時のノウハウを伝授し、投資家の利益を最大化するためのアドバイスを提供している。最近では、節税対策を講じた投資家が大幅に増加している。

「関西大家の会」発足

11月13日(金)、大に全国の有名不動産会社が参加し、「関西大家の会」が発足した。この会は、不動産投資の促進と、投資家同士の交流を目的としている。発足式には、多くの関係者が参加し、今後の活動について話し合った。

「貯水タンクリユース工法」

貯水タンクは直せます! しかも「リユース工法」なら新品より強くなります! コストは取替えの半分以上! 建物がある間は貯水タンク取替えの必要なしです!

「貯水タンクリユース工法」とは、安易に取替えられていた貯水タンクを革新的技術で補強・再生致します。

貯水タンク診断・提案見積無料
安価・安心・安全・長期保証 (最長10年)

まずはお電話下さい。小冊子「貯水タンクの主な劣化現象及び処置方法について」を無料進呈致します。

受付 平日9:00-18:00
0120-109-513
kinpane株式会社
関東支店・関西支店・リユース工法会全国23社

www.kinpane.co.jp

美技匠

超一流の職人集団企業
http://www.sumiken.info

当社の基本理念である内製化により、超一流の専属職人10人と迅速な対応ができるスタッフ5人で、お客様の大切な建物を命がけで守ります!

- クオリティーの高い仕事。
- 質の高い対応。
- 工事日程の絶対厳守。
- アフターメンテナンス100%無料。

住建株式会社
TEL: 03-5338-6380
FAX: 03-5338-6381