

Court Modelia
akasaka 895

#concept

赤坂アドレスは、恋にも、仕事にも

上質なフランネルのスーツに

エスプレッソとニュースアプリから始まる朝

東京都港区赤坂8丁目という誇らしいアドレスを手に入れて

私生活もビジネスも理想的な日々を歩み出す

Court Modelia akasaka 895

コンセプトマンションの創造主 コムラエージェンシーの知と

建築家 谷内田章夫ならではの才で描く

ファンクショナルな空間構成、アーティスティックな世界

すべては赤坂アドレスの頂きを舞台として

あなたをシネマのような日常へ

#architect

「赤坂に佇み、静かに暮らす。」

赤坂は、銀座、東京、上野、池袋、新宿、渋谷、目黒、品川という東京の有数の繁華街に取り巻かれ、そのほぼ中心に位置します。

かつて江戸城の西側に位置し、徳川家に近い有力大名や旗本などの屋敷を配置して守りを固めた場所です。

坂の上には現在も赤坂御所はあり、戦後は国会議事堂や霞が関に近く高級な繁華街として栄えました。

さらに TBS があることから、芸能・放送関係者が多く集まりました。

しかし、とても賑やかで華やかな街ですが、少し入ると静けさに包まれます。

明治以降は軍人や財政界人、文化人が住んだお屋敷があったためです。

ニューヨークやパリなどの西欧の都市では中心部にこんな静かな住宅地は存在しません。

そこで利便性の高いこの場所で、アクティブに暮らす方の創作活動のための静寂な空間を作りました。

最下部の1階には地下に潜り込むような立体居住空間となっています。上階はシンプルなワンルームを中心としました。

コンパクトな設備により、フリースペースを確保しました。

その他、活動に彩りを添える個性的な空間もいくつか用意しました。

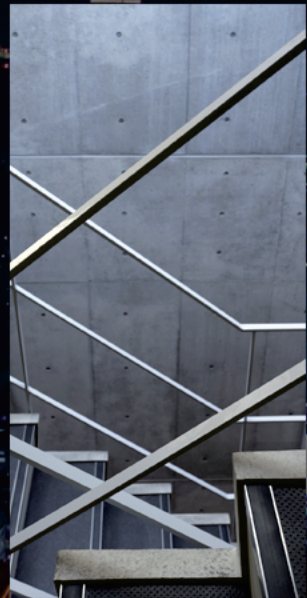
最上階のペントハウスにはウッドデッキを敷き、静かに赤坂、青山、六本木界隈を一望できるリラクゼーション・ゾーンとしました。

賑わいと静寂をつなげ、赤坂に潜み、静かに暮らすことをお楽しみください。



#design

空間構成のアーティスト谷内田章夫が魅せる新たな世界。



#access

交通：東京メトロ千代田線「乃木坂」駅 徒歩7分、東京メトロ千代田線「赤坂」駅 徒歩9分
東京メトロ半蔵門線・銀座線・都営大江戸線「青山一丁目」駅 徒歩9分

		akasaka goyouchi	
@omotesando Sta.	@gaenmae Sta.	● aoyama TWIN ● @aoyama ichoume Sta.	@akasaka mitsuke Sta.
		● Court Madelia akasaka 895	
@nogizaka Sta.		● akasaka sacas ● @akasaka Sta.	
nishiAzabu	● mercedes-benz	● roppongi midtown	
	@roppongi Sta.		@roppongi ichoume Sta.
	● roppongi Hills		

#spec

Court Modelia akasaka 895

所在地	東京都港区赤坂 8 丁目 9 番 5 号	賃料	118,000 円 ~280,000 円
交通	東京メトロ千代田線「乃木坂」駅 徒歩 7 分 東京メトロ千代田線「赤坂」駅 徒歩 9 分 東京メトロ半蔵門線・銀座線・都営大江戸線「青山一丁目」駅 徒歩 9 分	共益費	10,000 円 ~20,000 円
総戸数	43 戸	敷金・礼金	敷金 1 ヶ月(保証会社要加入) 礼金 1 ヶ月
敷地面積	495.05 m ²	その他	更新料:新賃料 1 ヶ月分 火災保険:20,000 円(2 年)
建築面積	338.07 m ²	契約期間	2 年間(普通借家契約)
構造	鉄筋コンクリート造 地下 2 階地上 4 階建	駐輪場	あり
建築確認番号	第 UHEC 建確 27293 号	竣工	2017 年 2 月中旬
間取り	STUDIO・1LDK・2LDK・メゾネット	入居時期	2017 年 2 月末
専有面積	25.05 m ² ~ 64.43 m ²	企画	株式会社コムラエージェンシー
		設計	谷内田章夫 ワークショップ
		運営管理	株式会社アルファーマネジメント&パートナーズ

情報更新日 2017 年 2 月 14 日

設備:エレベーター、カラーモニター付インターフォン、BS110°CS 共聴アンテナ、光ファイバーインターネット(個別契約)、床暖房(一部住戸)、エアコン、浴室暖房換気乾燥機、追い焚き機能付きバス(一部住戸)、シャワートイレ、自動火災報知設備、鍵デッド錠玄関ドア、オートロックシステム、宅配ボックス、防犯カメラ、トランクルーム(有料)、駐輪場(有料)

※本広告記載事項につきましては、変更になる場合がございますので、予めご了承ください。

問い合わせ先:株式会社アルファーマネジメント&パートナーズ PM 事業部
TEL)03-3452-7333 www.alpha-mp.co.jp



【企画】

株式会社コムラエージェンシー

東京都知事免許(8)第52718号 (社)全国宅地建物取引業協会会員
〒108-0073 東京都港区三田1-4-28 三田国際ビル5F
TEL) 03-5442-0088 www.komura-agency.co.jp



【管理・仲介・お問い合わせ先】

株式会社アルファーマネジメント&パートナーズ

東京都知事免許(3)第86104号
〒108-0073 東京都港区三田1-4-28 三田国際ビル5F
TEL) 03-3452-7333 www.alpha-mp.co.jp



【設計】

谷内田章夫 / ワークショップ

〒162-0051 東京都新宿区西早稲田2-18-32
TEL) 03-6155-8651 www.akio-yachida.com/

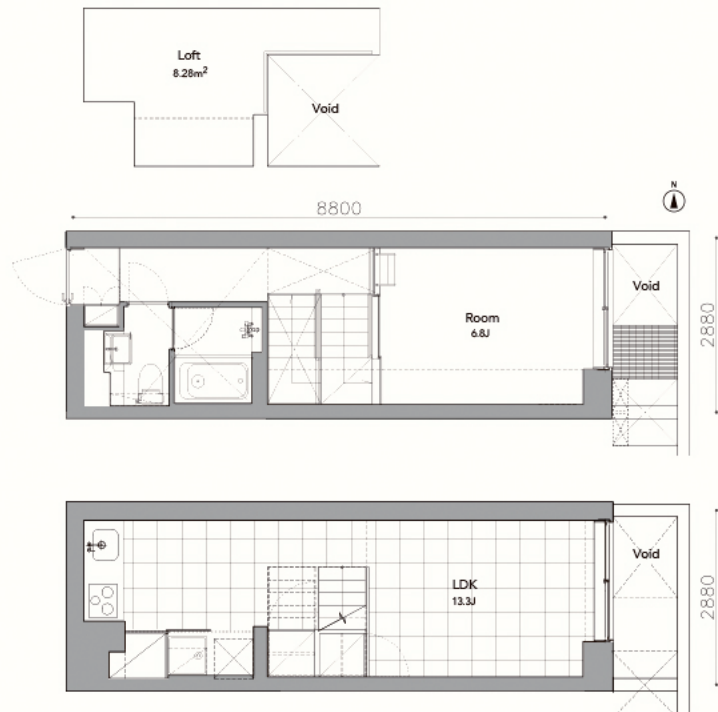
#plan



#plan

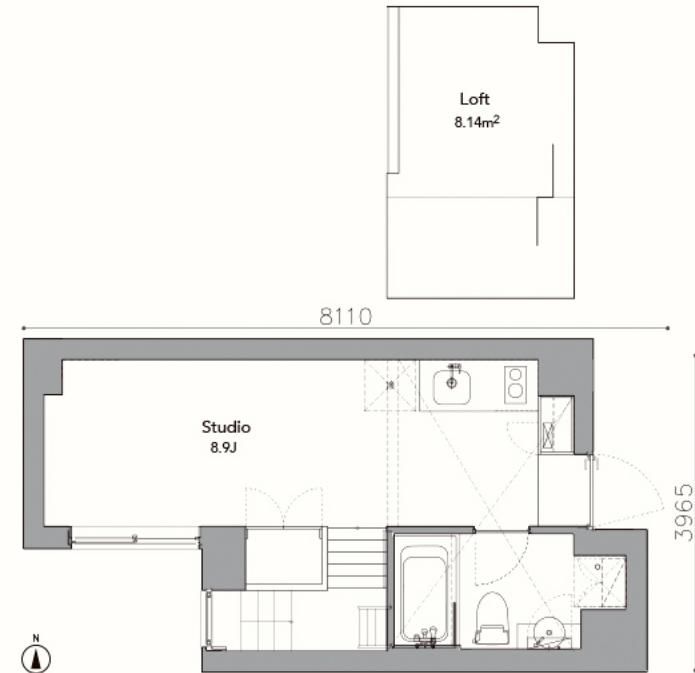
Type-A • A'

専有面積：50.24㎡+ロフト8.28㎡



Type-B

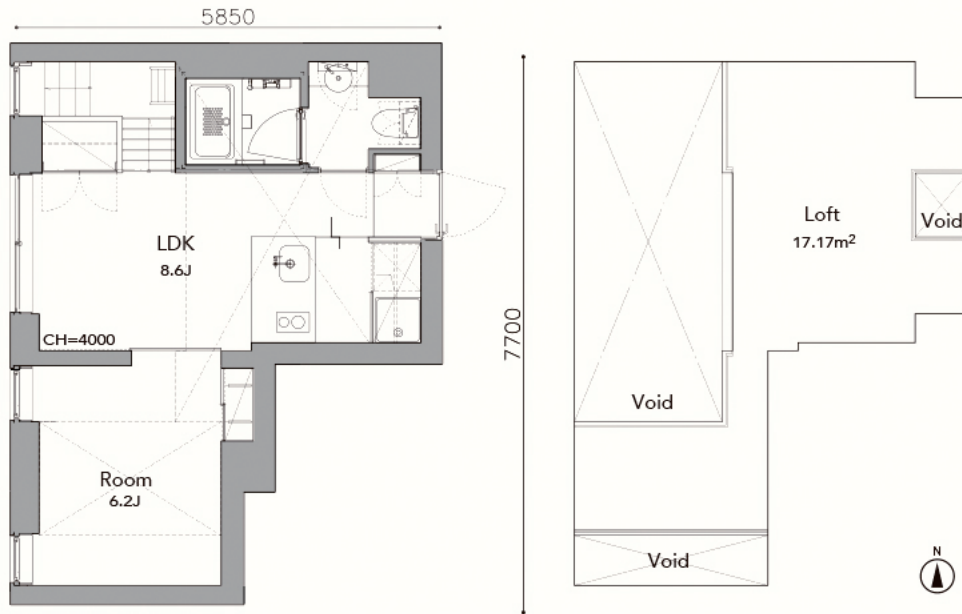
専有面積：25.23㎡+ロフト8.14㎡



#plan

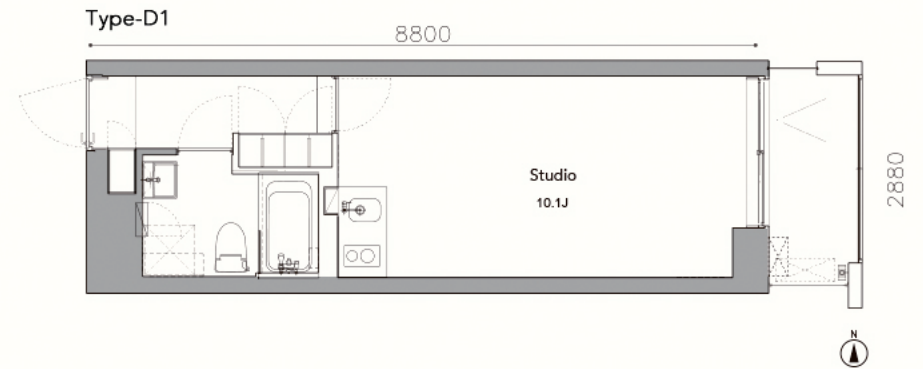
Type-C

専有面積：36.21㎡+ロフト17.17㎡



Type-D

専有面積：25.12㎡



#plan

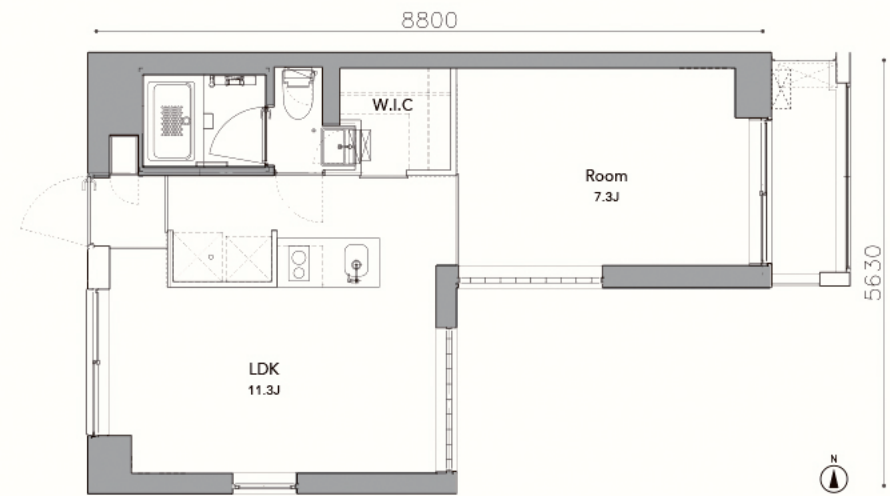
Type-E

専有面積：25.23㎡



Type-F

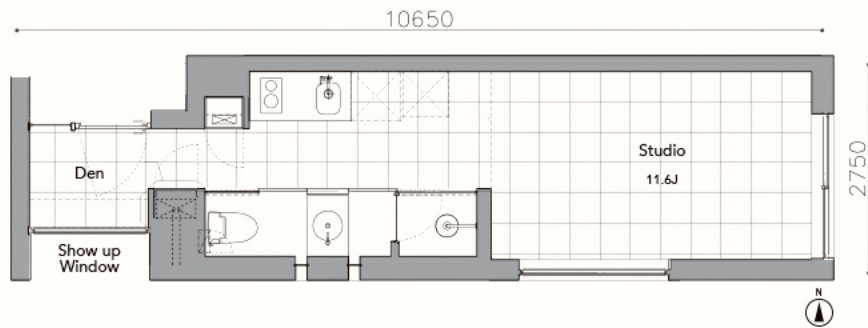
専有面積：37.91㎡



#plan

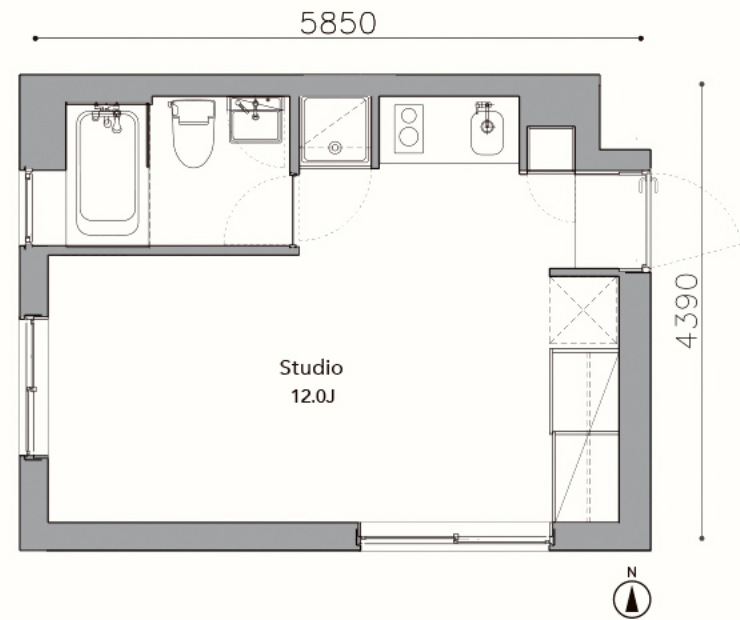
Type-G

専有面積：26.63㎡



Type-H

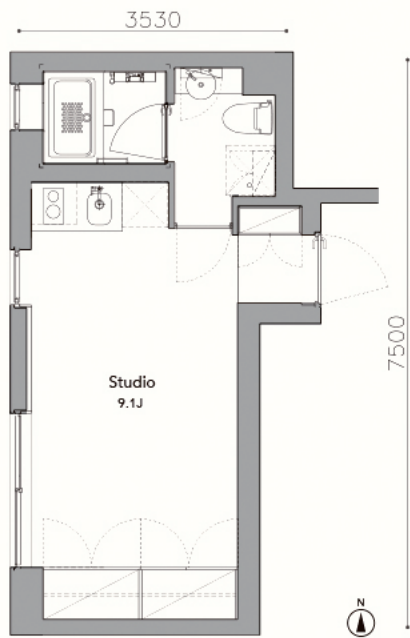
専有面積：25.36㎡



#plan

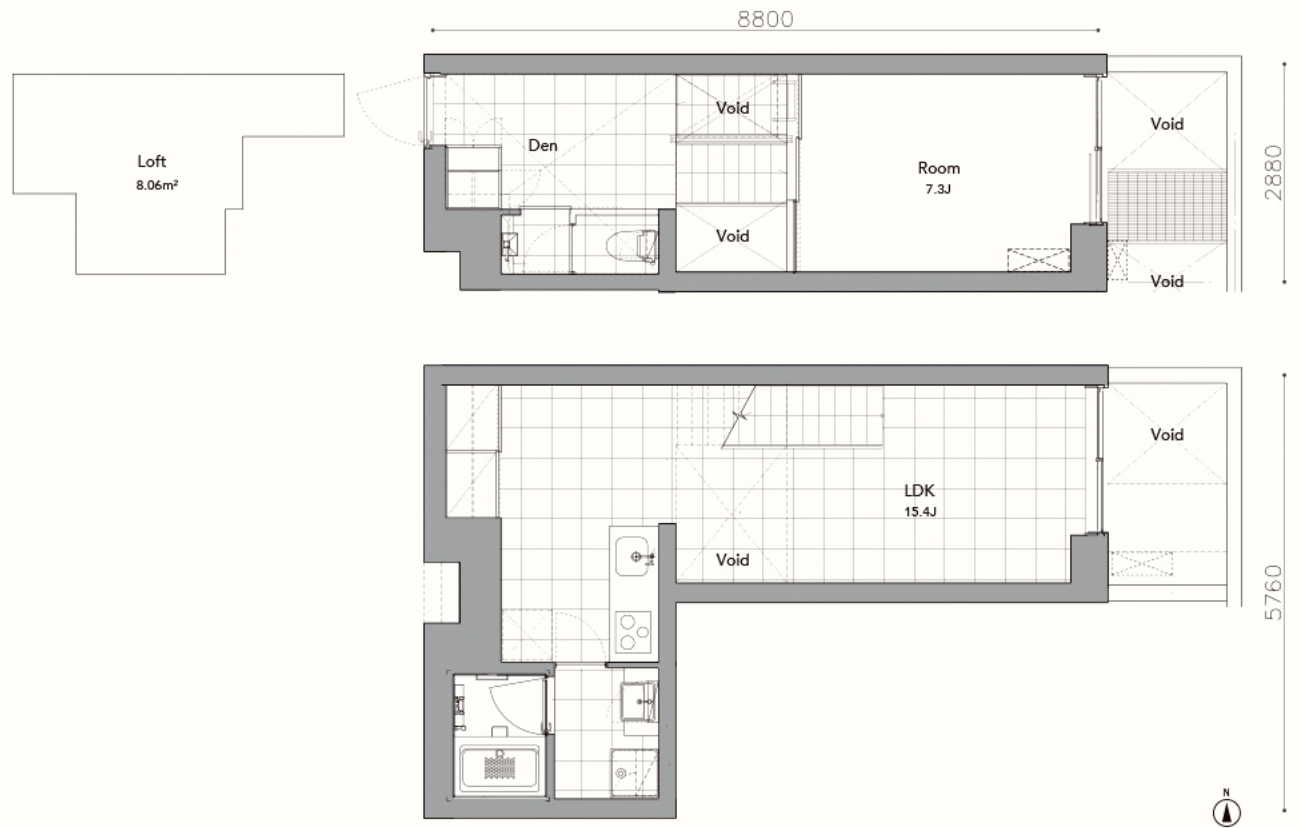
Type-I

専有面積：25.05㎡



Type-J

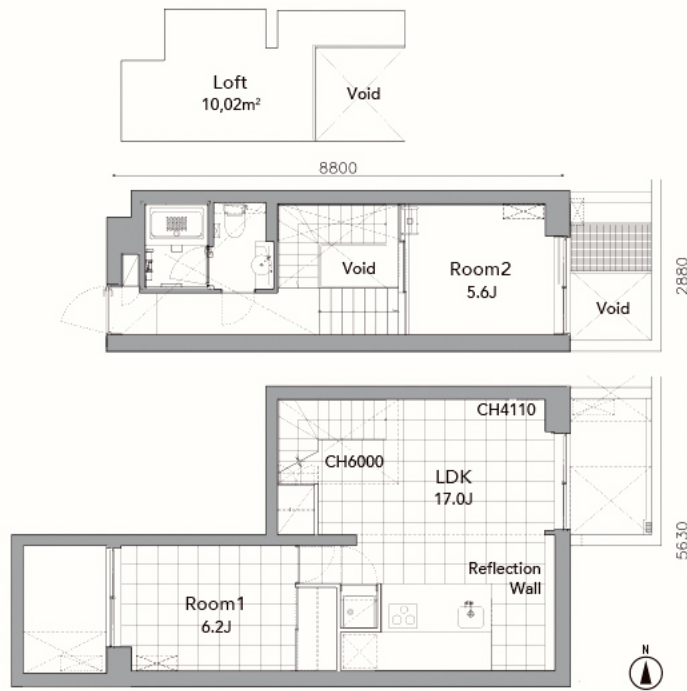
専有面積：57.30㎡+ロフト8.06㎡



#plan

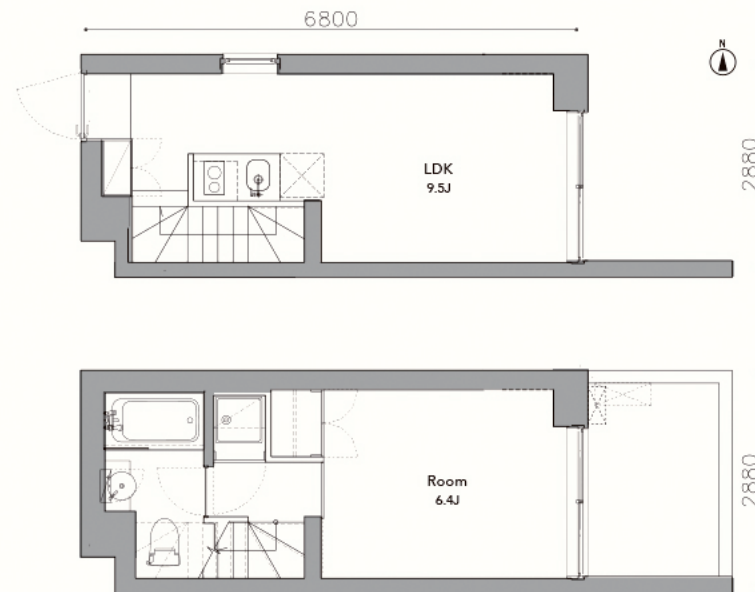
Type-K

専有面積：64.43㎡+ロフト10.02㎡



Type-M

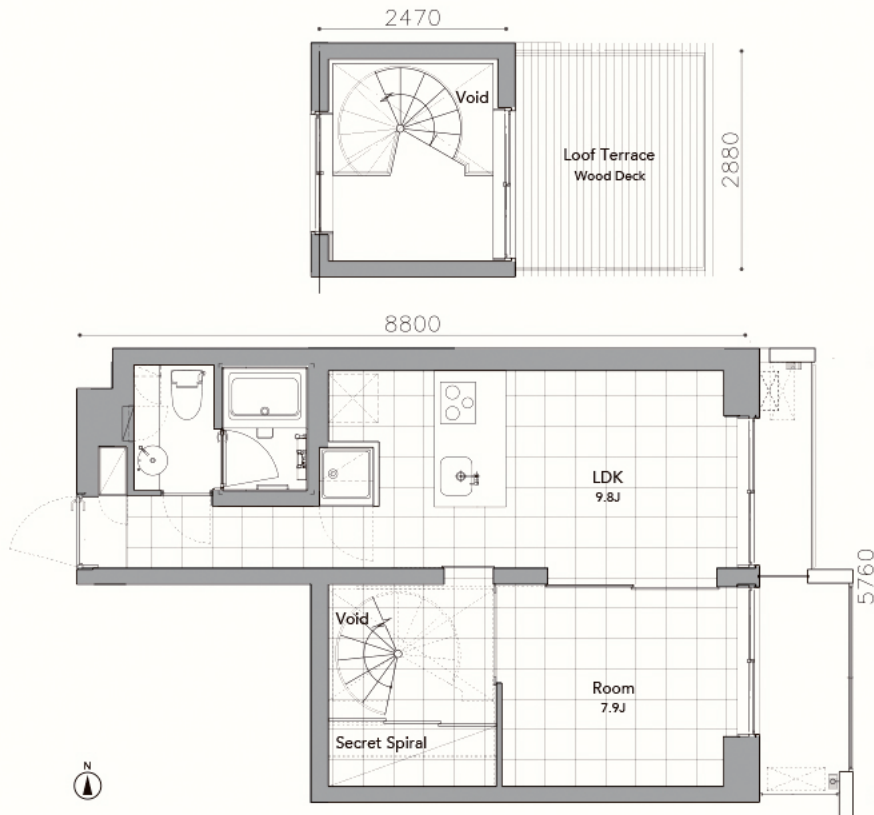
専有面積：38.72㎡



#plan

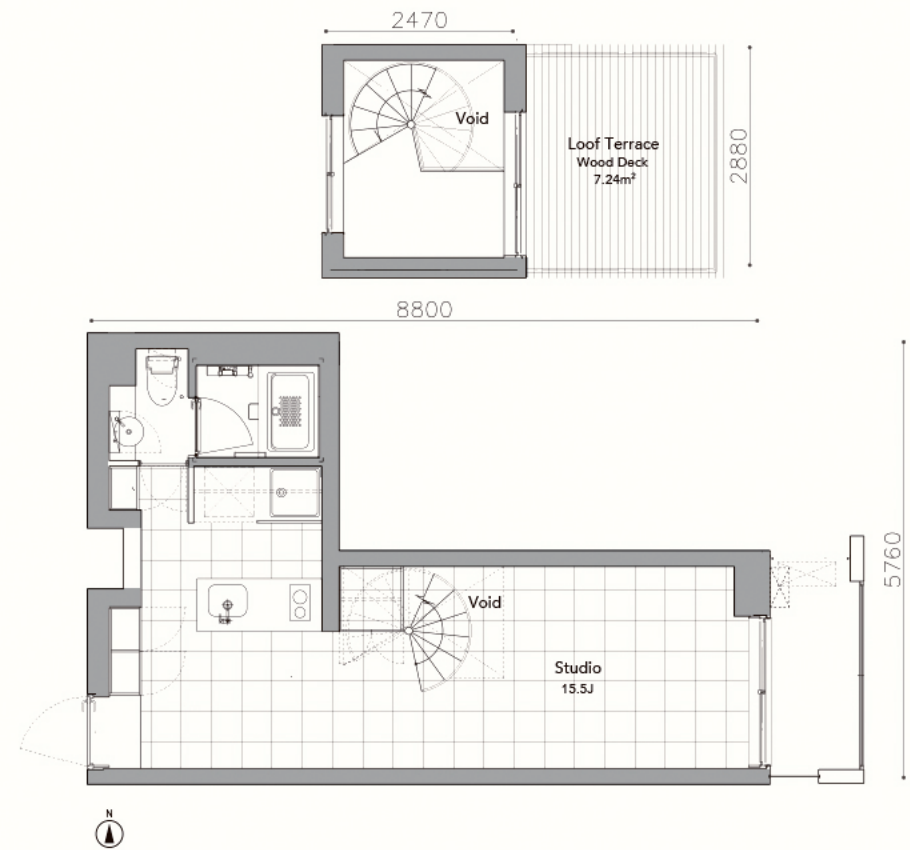
Type-N

専有面積：46.64㎡



Type-O

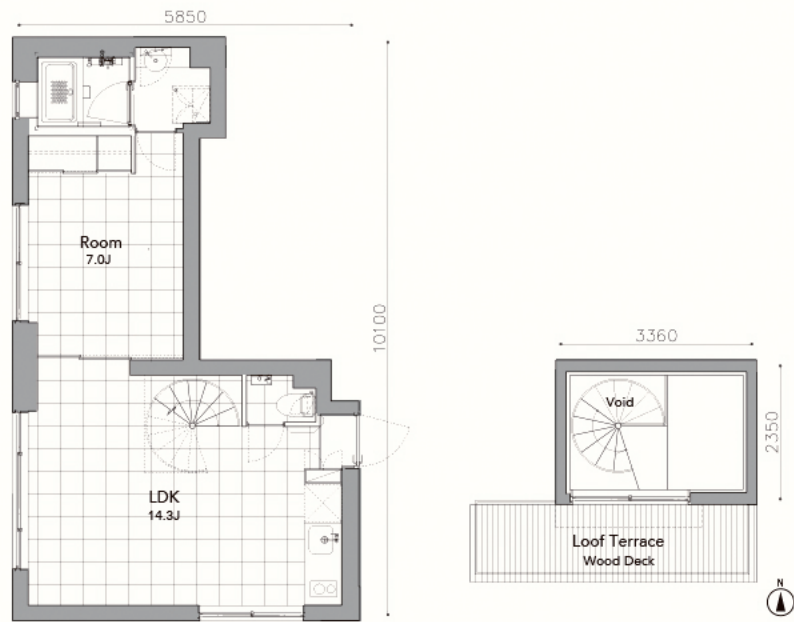
専有面積：38.93㎡



#plan

Type-P

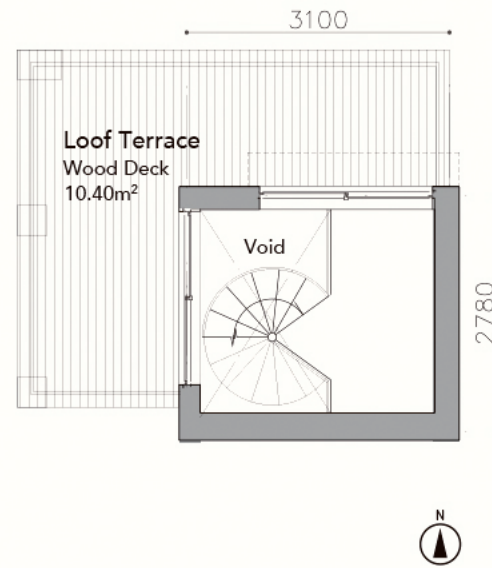
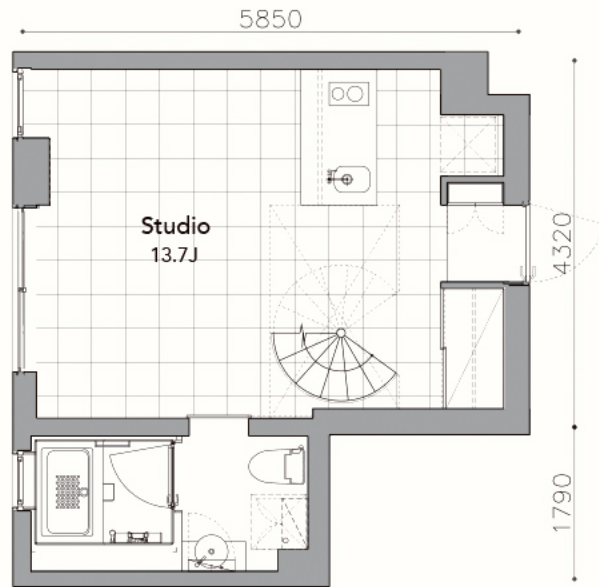
専有面積：49.43㎡



#plan

Type-Q

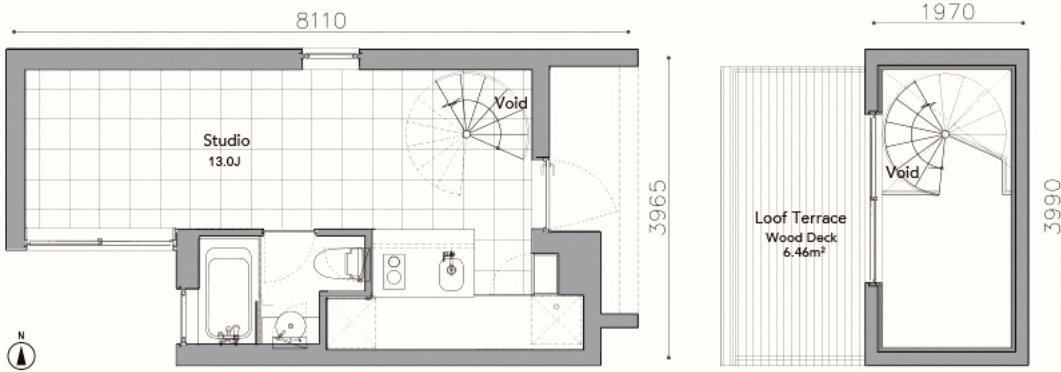
専有面積：36.77㎡



#plan

Type-R

専有面積：31.55㎡



Type-S

専有面積：25.05㎡

