

Modelia Brut
ASAKUSABASHI

自由と生きる。感性と暮らす。

[トウキョウ ブルックリン スタイル]



CONCEPT

自由と生きる。感性と暮らす。

[トウキョウ ブルックリン スタイル]

JAPANカルチャーの発信地・浅草橋に誕生する、
ブルックリンスタイルの、こだわりのステージ。

時代を超えて多様な文化を育んできた街が、
好奇心を刺激し、個性に深みを醸していく。

ありのままの自由と、しなやかな感性の先に、
探求心を満足させる暮らしが待っている。

モデリアブリュット浅草橋。

いまこの場所から、自分の流儀がさらに成熟していく。



Modello Best



DESIGN



浅草橋は古くから、伝統的な江戸下町文化として革製品や人形製造、職人の街として栄えてきました。一方で、日本橋・八重洲といった都心の商業エリアに近接し、多くの文化接点を有したという一面も。

スティックな職人の持つソリッドな感覚と、文化交流の中で多様な価値観を受け容れるしなやかさ。その二つの側面を併せ持った多面的な街の見え方も浅草橋の魅力であると思います。

また、江戸の交通を支えた隅田川と神田川の交差点でもある浅草橋は、屋形船や寄席、相撲などの江戸以来の 伝統文化も色濃く残っています。

時間の流れの中で、様々な価値観が混ざり合い、より深みを増していく。そんな浅草橋にふさわしいのは、時間とともに熟成してゆく“ブルックリンスタイル”です。

内外装をデザインするにあたって、余計な装飾をすべて排し、シンプルで無駄のない造形の中に洗練された空間を目指しました。本物の素材の持つ「素」「生なり」にこだわった、ヴィンテージの味わい深い“浅草橋のブルックリンスタイル”をお楽しみください。

ARCHITECT



大藪 元宏

横河設計工房にて、横河健氏に師事。

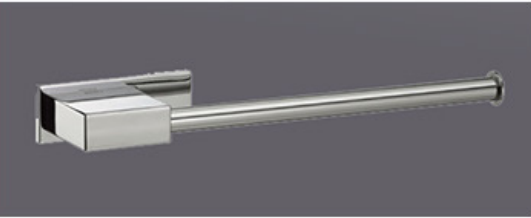
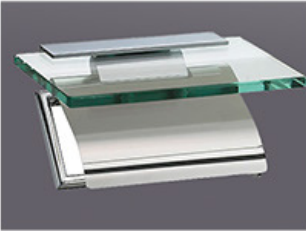
2002年から伊勢市市街地開発審議委員、彰国社ディテール誌編集委員を務めるなど、建築における幅広い分野に携わる。2005年から2012年まで東京都市大学工学部建築科、2013年から日本大学 理工学部建築学科にて非常勤講師として指導にあたり、2020年からは明星大学建築学科の特任教授として、建築界のさらなる若手育成に動んでいる。建築作品としては、テナントやオフィスビル、公共建築などを手がける一方で、集合住宅や併用住宅等の経験も豊富。

今回のプロジェクトでは、これらの知見を生かしながら、「新しいヴィンテージスタイル」を表現した。

WORKS



MATERIAL



PLAN

A type

2LDK+DEN 50.66m²



PLAN

A type

2LDK+DEN 50.66m²



PLAN

A type

2LDK+DEN 50.66m²



PLAN

A type

2LDK+DEN 50.66m²



PLAN

A type

2LDK+DEN 50.66m²



A type

2LDK+DEN 50.66m²

○三面採光の室内は、開放感があふれ通気性にも優れた空間。

バスルームにも窓を設置。ゆったりと心地よい時間を満喫できます。

○玄関を入るとすぐにエイジングタイルで仕上げたDEN。

PCルームや書斎、趣味の空間、お気に入りのアイテムを飾るなど、

マルチなスペースとして使用できます。

深みと風合いのあるデザインが、住む方のこだわりをより引き立てます。

○LDKとベッドルームの窓辺にはカフェベンチをしつらえました。

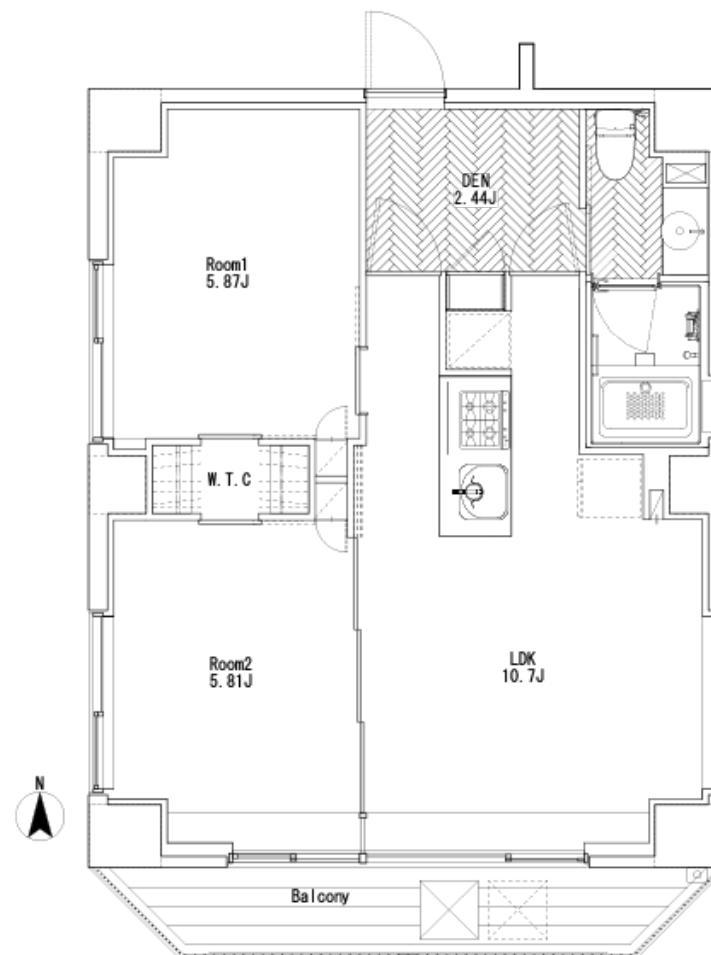
読書やティータイム、寝転んだり、くつろぎの時間をお楽しみいただけます。

○2つの居室からアプローチできるウォークスルークローゼットは、

すっきりとしたデザインの中に快適な機能性を備えています。

○1フロアに1住戸、プライバシーと安全性に配慮し、

住む人の安心感を確保しています。



PLAN

B type

3LDK 50.66m²



PLAN

B type

3LDK 50.66m²



PLAN

B type

3LDK 50.66m²



PLAN

B type

3LDK 50.66m²



B type

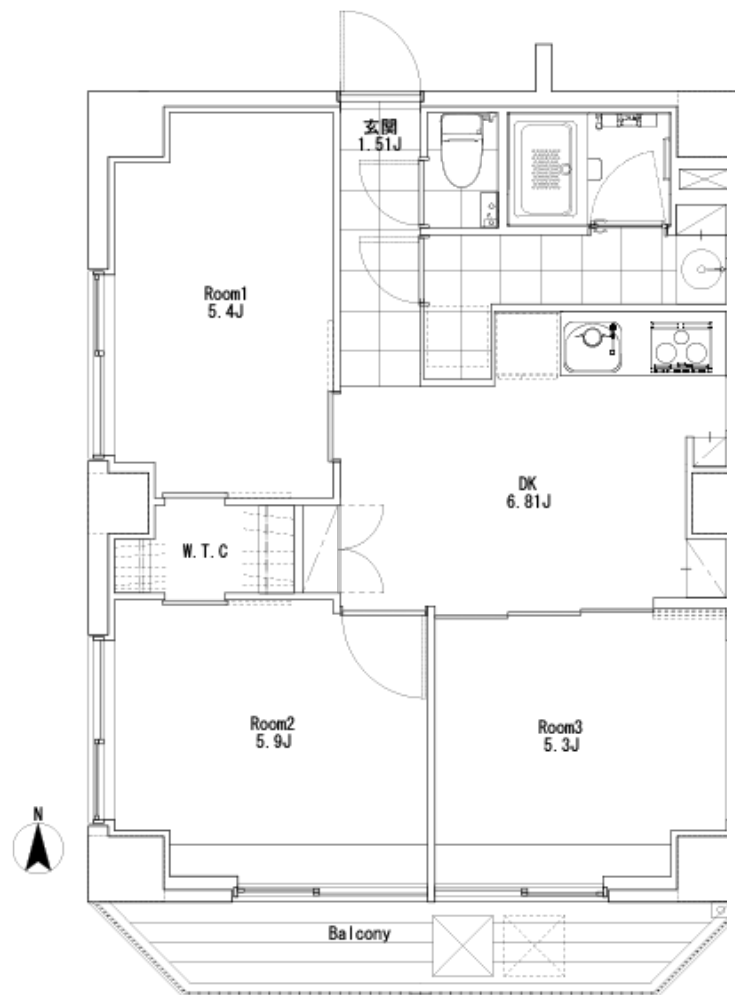
3LDK 50.66m²

○三面採光の室内にはフレキシブルな使い方ができるよう、居室を3部屋用意しました。
パウダールームにも窓を設置した、明るく快適な居住空間です。
2つの居室にはエイジング材料で仕上げたカフェベンチをしつらえました。
自然光を浴びながらの読書やカフェタイムなど、自由な時間をお楽しみください。

○玄関からパウダールーム、トイレまで連続したタイルが、つながりのある世界観を醸し出します。DKと居室の床は、心やすらぐナチュラルなオークフローリング仕立てです。

○2つの居室からアプローチできるウォークスルークローゼットは、すっきりとしたデザインの中に快適な機能性を備えています。

○1フロアに1住戸、プライバシーと安全性に配慮し、住む人の安心感を確保しています。



PLAN

E type

1LDK 41.00m²



PLAN

E type

1LDK 41.00m²



PLAN

E type

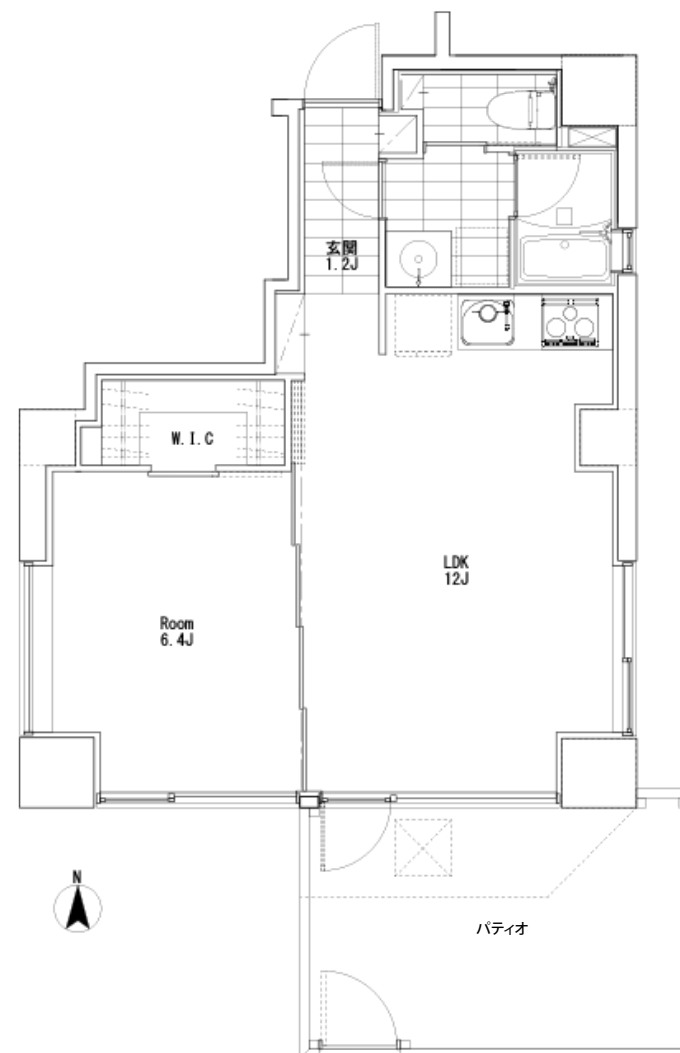
1LDK 41.00m²



E type

1LDK 41.00m²

- 三面採光、パティオのある贅沢なプラン。
リビングからパティオへのアプローチが、
より開放感を感じさせてくれます。
- キッチンは開放感のあるオープンタイプを採用。
ホームパーティやカフェタイム、ガーデニングなど、
ワイドなスペースを存分にいかし、
「こだわりのライフスタイル」を叶えることで生活が豊かになります。
- エントランスから玄関に入ると、パウダールーム、
トイレまで続くエイジングタイル仕上げで味わいある空間に。
統一感あるこだわりの演出が、
毎日の生活に深みと味わいを感じさせてくれます。
- ゆったりと広いウォークインクローゼットを備えているため、
洋服選びは楽しく、収納はすっきり。居室内を広く活用でき、
生活空間を快適に使用できます。
- くつろぎのバスルームには、陽光を取り込む窓とエステシャワーを
しつらえました。疲れを癒すリラックスタイムを過ごせる空間です。



PLAN

C-1 type

1K 25.33m²



PLAN

C-1 type

1K 25.33m²



PLAN

C-1 type

1K 25.33m²



C-1 type

1K 25.33m²

○二面採光の角住戸。コンパクトながら開放感のある空間です。

○玄関からパウダールームまで続く

エイジングタイルが深みある空間を演出。

居室のフローリング&天井にもエイジング材料を使用し、

住むほどに味わいを感じる仕上がりとなっています。

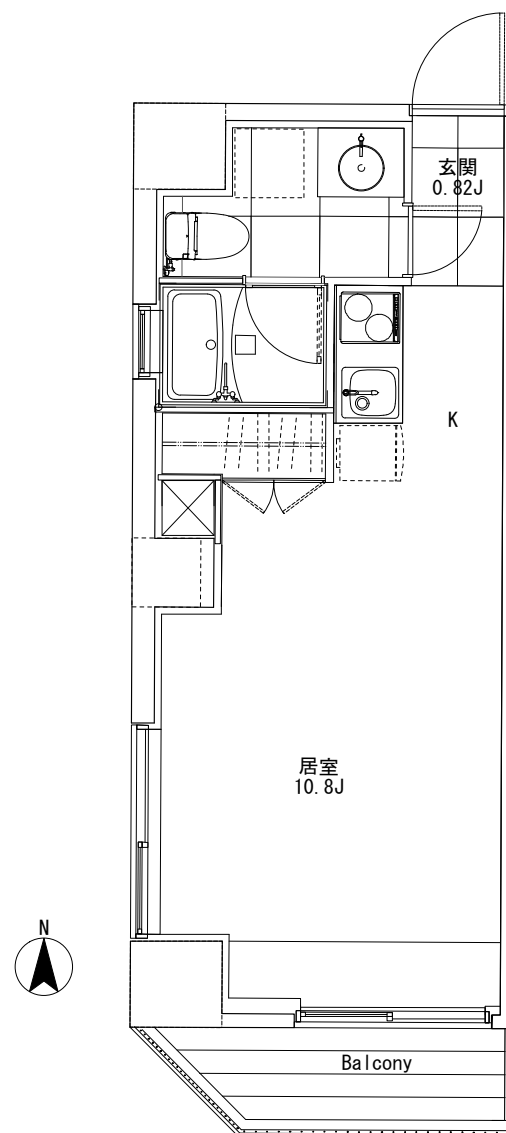
○室内の窓辺にはエイジング仕上げのカフェベンチを設置。

窓はバスルームにも設置しました。

光と風を感じながら、心地よい時間をお楽しみください。

○1フロア2住戸。プライバシーと安全性に配慮し、

住む人の安心感を確保しています。



PLAN

C-2 type

1K 25.33m²



PLAN

C-2 type

1K 25.33m²



PLAN

C-2 type

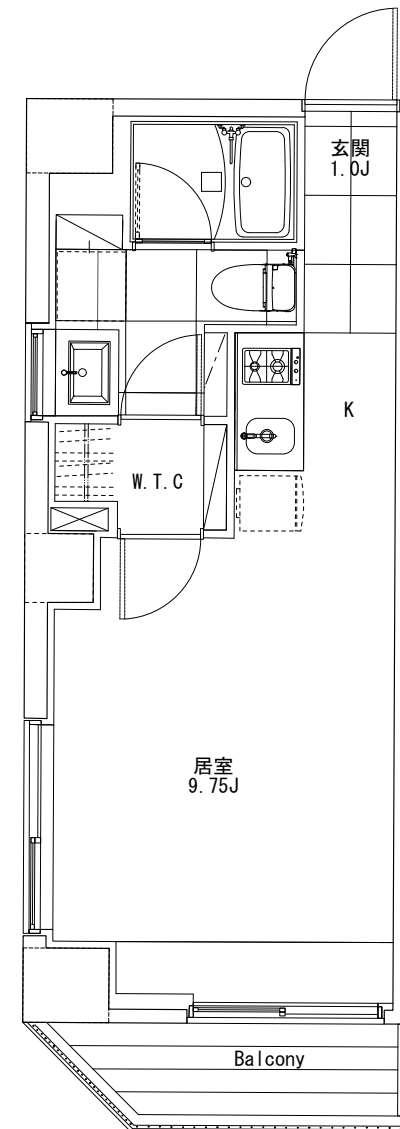
1K 25.33m²



C-2 type

1K 25.33m²

- 二面採光の角住戸。コンパクトでありながら、ゆとりを感じられる空間です。
- 機能性に富んだウォークスルークローゼットを装備。毎日の洋服選びを楽しくしてくれます。
- 玄関はエイジングタイル、居室の床と天井にエイジング材料を使用、窓辺にはカフェベンチを設置。落ち着いたあたたかみのある世界観の中でくつろぎの時間をお楽しみください。
- 1フロア2住戸。プライバシーと安全性に配慮し、住む人の安心感を確保しています。



PLAN

D type

1DK 25.33m²



PLAN

D type

1DK 25.33m²



PLAN

D type

1DK 25.33m²



PLAN

D type

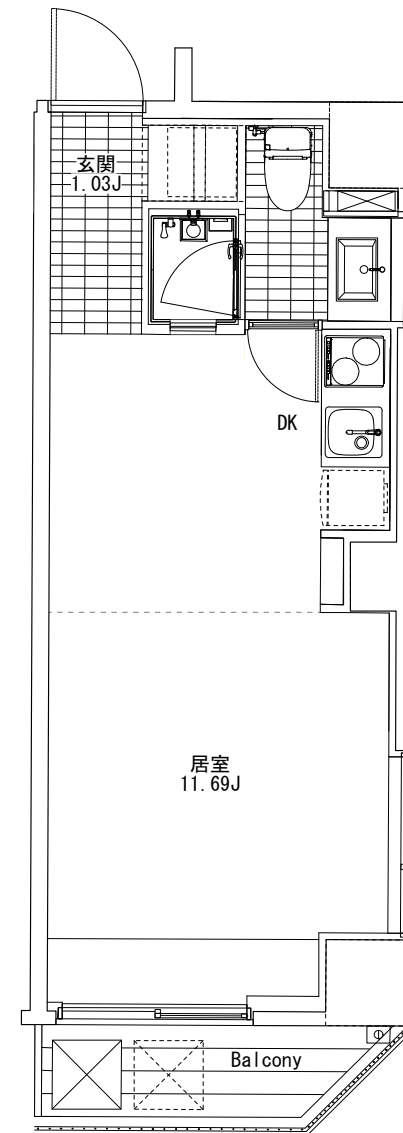
1DK 25.33m²



D type

1DK 25.33m²

- 二面採光の角住戸。コンパクトでありながら、
徹底的に効率化したプランニングで居住スペースを最大化。
STUDIOとしても、1LDKとしても、
生活スタイルに合わせて空間を使い分けられます。
- エイジングタイルの玄関から続くタイル調の床材を使用した居室は、
深みを滲ませる風合い、居室天井にもエイジング調のデザインを採用し、
住むほどに味わいを感じる空間にしています。
- 室内の窓辺にはエイジング材料のカフェベンチを設置。
自然光が差し込むくつろぎの場所として、
読書やカフェなど自分の時間を楽しんでください。
パウダールームに窓を設置しました。
- 1フロア2住戸。プライバシーと安全性に配慮し、
住む人の安心感を確保しています。

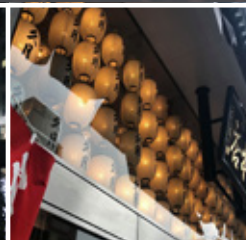
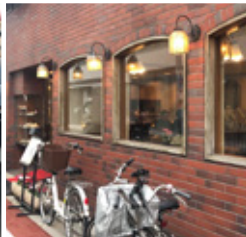
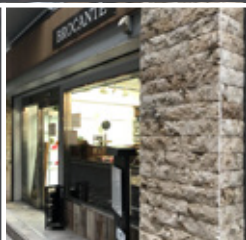


LOCATION

古今東西の様々な文化が集う浅草橋は、住む人の想像力をかきたて、好奇心を刺激する街へと進化しました。
多様性を受け容れる懐深さ、伝統と文化の奥深さ、四季を彩る自然の趣深さ。
多彩な感性に溢れる浅草橋で、新たなライフシーンの幕が上がります。

VINTAGE

トウキョウ
ブルックリン スタイルを
表現するステージ



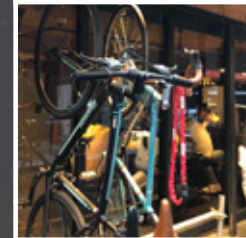
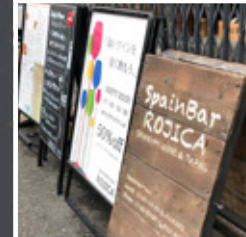
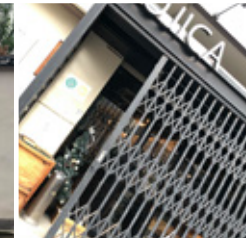
DEEP

文化を育み
様々な価値観を
抱擁してきた街



STYLE

自分の流儀で
自分らしい日々を
実現していく環境



ACCESS

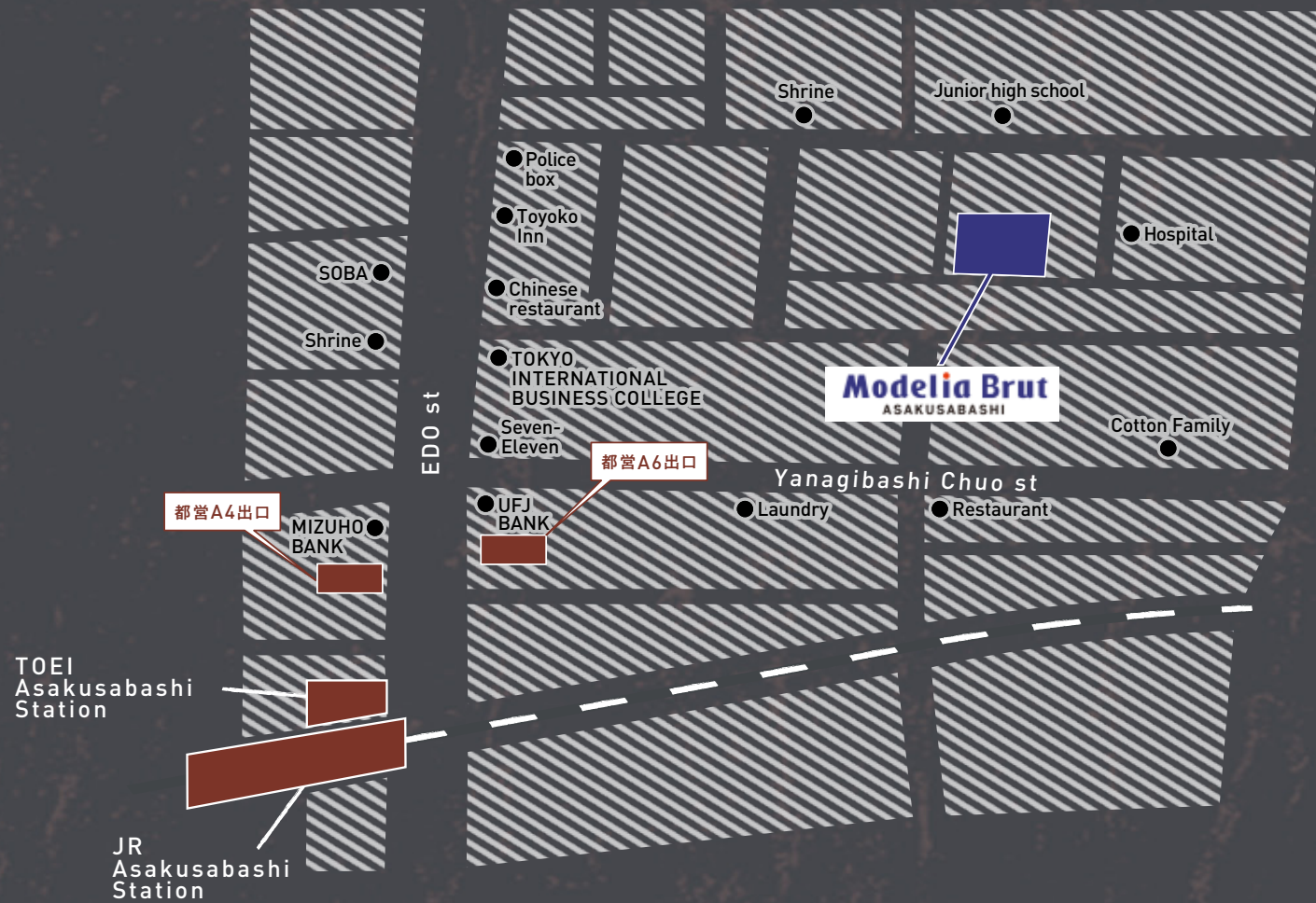
ROUTE MAP



- 秋葉原まで2分 (JR総武線 利用)
- 両国まで2分 (JR総武線 利用)
- 浅草まで4分 (都営浅草線 利用)
- 日本橋まで5分 (都営浅草線 利用)
- 東京まで5分 (JR総武線 利用、秋葉原でJR山手線に乗り換え)
- 大手町まで6分 (都営浅草線 利用、日本橋で地下鉄東西線に乗り換え)
- 上野まで6分 (JR総武線 利用、秋葉原でJR山手線に乗り換え)
- 飯田橋まで8分 (JR総武線 利用)
- 新橋まで10分 (都営浅草線 利用)
- 新宿まで15分 (JR総武線 利用、御茶ノ水でJR中央線に乗り換え)
- 羽田空港まで最短36分 (都営浅草線 快特 京急本線 直通)

※ 鉄道の所要時間は、日中平常時における分数です。
 時間帯により多少異なります。待ち合わせ・乗り換え時間は含まれておりません。

MAP



地下鉄都営浅草線「浅草橋」駅 徒歩 **3** 分 / JR総武線「浅草橋」駅 徒歩 **5** 分

SPEC

物件名	Modelia Brut ASAKUSABASHI	総戸数	住居15戸
交通	地下鉄都営浅草線「浅草橋」駅 徒歩3分 JR総武線「浅草橋」駅 徒歩5分 都営地下鉄浅草線「蔵前」駅 徒歩6分 JR総武本線「馬喰町」駅 徒歩12分	構造	RC造 地上10階建て
所在地	東京都台東区柳橋2丁目21-3(予定)	竣工	2020年2月
間取	2LDK+DEN/3DK/1LDK/1DK/1K	入居時期	2020年3月
面積	25.33㎡~50.66㎡	契約期間	普通賃貸借 2年
設備	オートロック/カメラ付インターホン/防犯カメラ/ システムキッチン/浴室暖房乾燥機 (Atype,Btype,C-1type,C-2type,Etype)/ エステシャワー/独立洗面台/ 暖房温水洗浄便座/エアコン/エレベーター ※カメラ付インターホンについて、1階のオートロックにはカメラあり、 各住戸のドアホンにはカメラなし、となっております。	更新料	新賃料の1ヶ月分
賃料	106,000円~	敷金	1ヶ月
共益費	8,000円~	礼金	1ヶ月
		その他	保証会社:加入必須(エポスカード) 火災保険:加入必須(みらい少額短期保険) 更新料:新賃料の1ヶ月分
		企画	株式会社コムラエージェンシー
		設計	株式会社大藪元宏建築研究所
		管理	株式会社アルファーマネジメント&パートナーズ
		情報更新日	2019年12月