

僕は
この
街と
成長
する。



Modelia Days Growing UP

モデリアデイズ学芸大学

CONCEPT DESIGN WORKS PLAN
MATERIAL LOCATION MAP SPEC

自然体でポジティブ、

軽快なフットワークを持つ学芸大学。

この街は、一歩踏み出したい僕の背中を

日々やさしく押してくれる。

Growing my life , Growing my town

春を迎える頃に僕は

思い描いていた理想的な未来を

歩き始めていたい。

DESIGN



ARCHITECT

小林 剛

一級建築士。1973年、兵庫県生まれ。

1998年、明治大学大学院理工学研究科建築学専攻博士前期課程修了。建築関連メーカーを経て、2009年よりアナザーアパートメント株式会社代表取締役を務める。「建築は人の暮らしを受けとめる大らかな器のような場所であるべき」との考えから、環境の考察や住まう人とのコミュニケーションを大切に、「シンプルでやさしい建築」を目指している。



目黒・学芸大学は、旧さと新しさが交じり合う魅力あふれる町。中目黒や家具屋通り、祐天寺などもほど近く、新しいカルチャーと歴史ある場が自然に溶け合い、多様な文化やライフスタイルを受け止める土壌があります。そこに暮らし働く人たちの様々なスタイルを柔軟に包みこみ、住まう人の個性に合わせてしなやかに様相を変化させていく。そんな寛容な建物を志向し、コンクリート打ち放しと白壁という極めてシンプルで時代の変化に流されることのない素材で構成しました。また、最近流行のリモートワークスタイル、従来のプライベートスタイル、どちらにも対応できるような空間としています。自分の思いや嗜好を存分に活かした自由な空間をつくり上げ、この場所での暮らしを思い切り楽しんでください。



WORKS

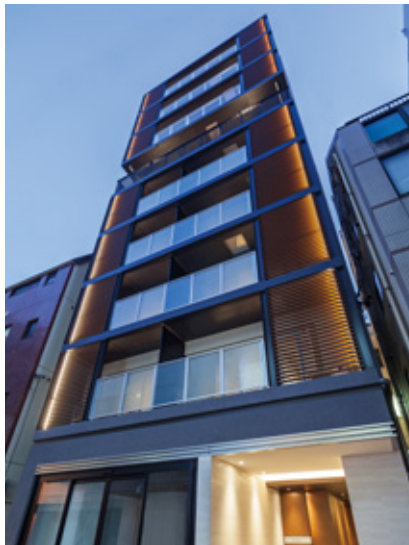
Modelia Days SHOINJINJA



Modelia Brut ASAKUSABASHI



Court Modelia AKIHABARA



Modelia Brut SANGUBASHI



PLAN

A-type

1F 専有面積 / 25.93㎡

B-type

1F 専有面積 / 25.08㎡

C-type

2-3F 専有面積 / 26.56㎡

D-type

2-3F 専有面積 / 25.02㎡

A2-type

(ロフト付)

4F 専有面積 / 25.93㎡ +
ロフト面積 / 4.92㎡

B2-type

(ロフト付)

4F 専有面積 / 25.08㎡ +
ロフト面積 / 5.27㎡

C2-type

(ロフト付)

4F 専有面積 / 26.56㎡ +
ロフト面積 / 5.53㎡

D2-type

(ロフト付)

4F 専有面積 / 26.78㎡ +
ロフト面積 / 5.02㎡

A-type

専有面積 / 25.93 m²



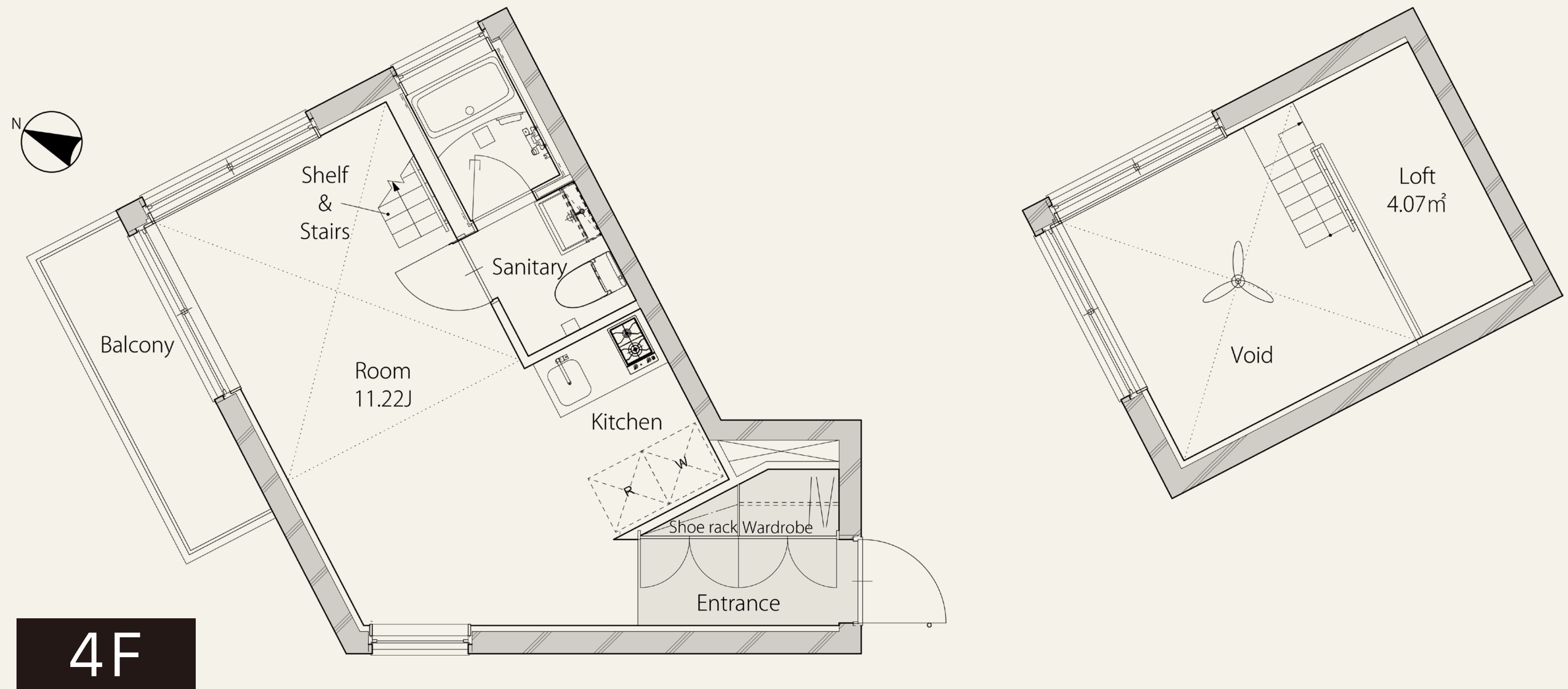
- ゆったりとした開放感が心地よい、三面採光の角住戸。
- 空間を効率よく配置、ゆとりを感じる11.22Jの広さの居室が魅力のプランです。
- バスルームにも窓を設置。光と風を感じながら、心地よい時間を楽しめます。
- エントランスにはワードローブとシューラックを用意しました。

室内は飾る収納法で自分らしさが光ります。

※1Fは一部窓サイズが異なります。

A2-type

専有面積 / 25.93㎡ + ロフト面積 / 4.92㎡



- ゆったりとした開放感が心地よい、三面採光の角住戸。
- 空間を効率よく配置、ゆとりを感じる11.22Jの広さの居室が魅力のプランです。
- 窓の大きな吹き抜けが開放感をさらに高めます。
- バスルームにも窓を設置。光と風を感じながら、心地よい時間を楽しめます。
- エントランスにはワードローブとシューラックを用意しました。

室内は飾る収納法で自分らしさが光ります。

B-type

専有面積 / 25.08㎡



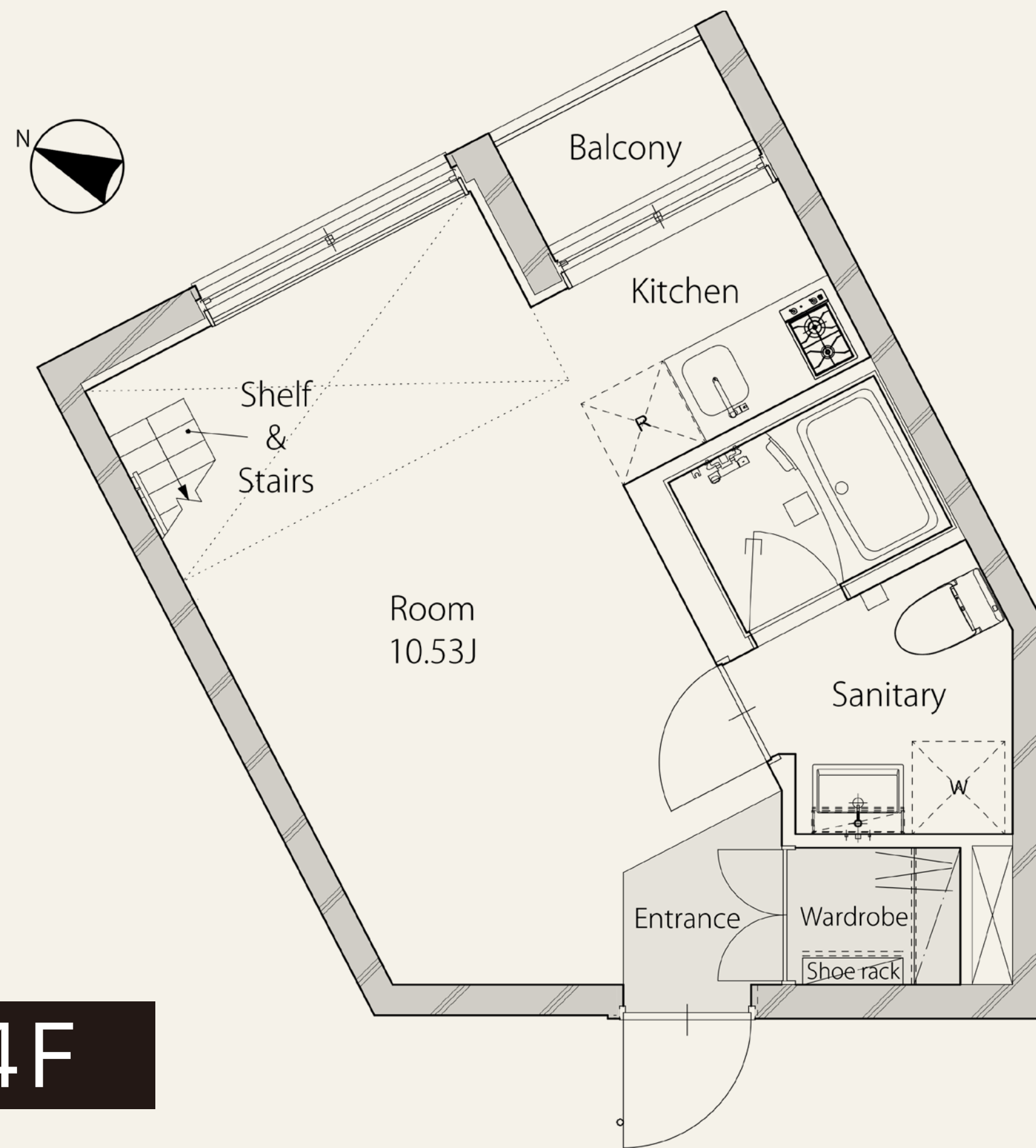
1-3F

- 空間を効率よく配置し、居室部分は10.53Jを確保。
面積以上を感じる空間が魅力のプランです。
- 背面に窓を設けたキッチンでは、料理の時間に開放感というスパイスが加わります。
- エントランスには、靴のまま入れるワードローブ兼シューラックを用意しました。

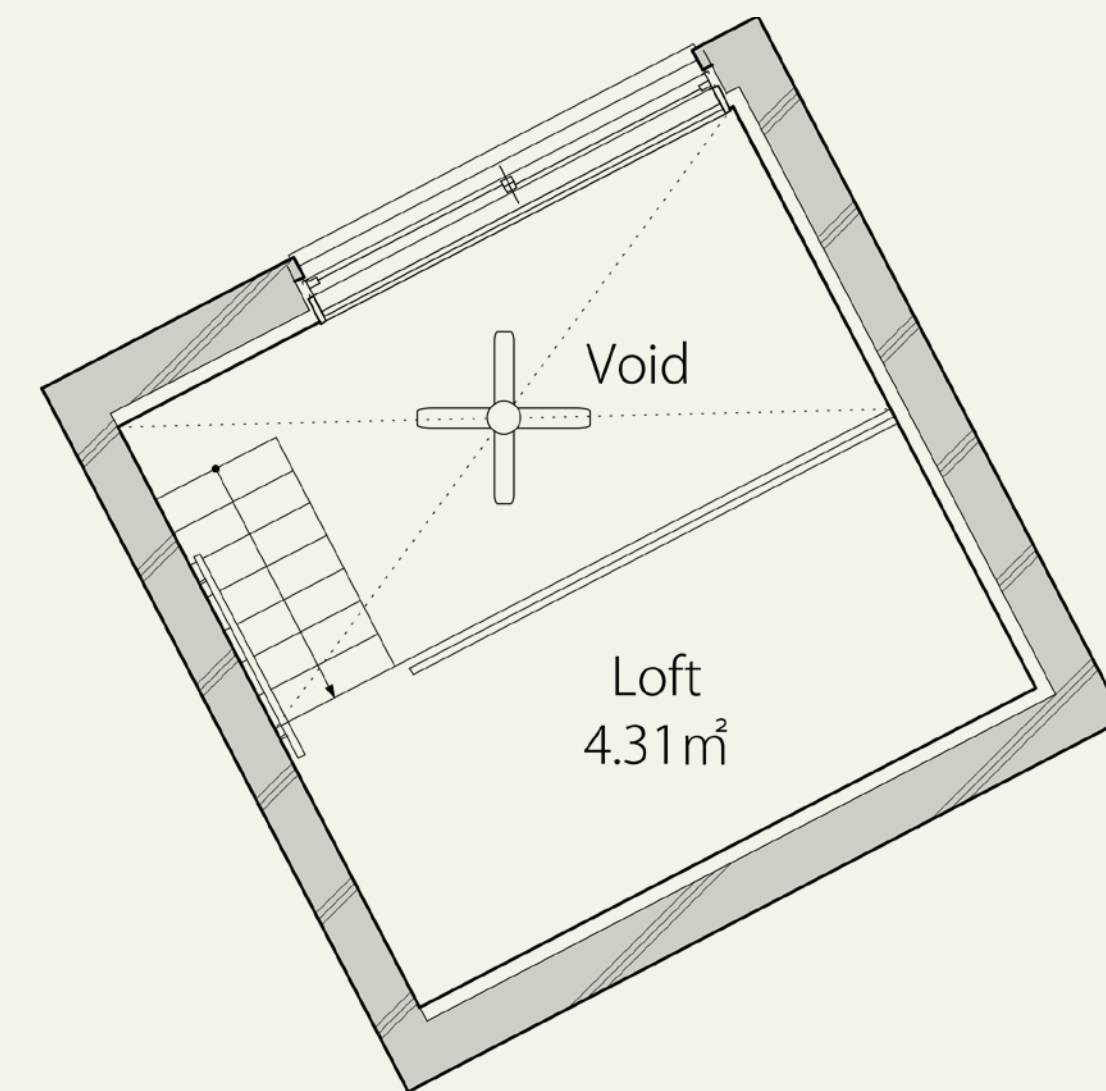
※1Fは一部窓サイズが異なります。

B2-type

専有面積 / 25.08㎡ + ロフト面積 / 5.02㎡



4F



- 空間を効率よく配置し、居室部分は10.53Jを確保。
面積以上を感じる空間が魅力のプランです。
- 大きな窓の吹き抜け空間が開放感をさらに高めます。
- 背面に窓を設けたキッチンでは、料理の時間に開放感というスパイスが加わります。
- エントランスには、靴のまま入れるワードローブ兼シューラックを用意しました。

C-type

専有面積 / 26.56㎡

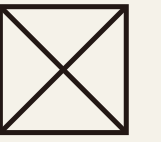


2-3F

- 二面採光、11.74Jのゆとりある居室空間が魅力のプランです。
- ラックを設けたユーティリティスペース兼ストレージを用意。
エントランス側とサニタリー側からアプローチできる2wayで使いやすさにも配慮しました。
- バスルームにも窓を設置。光と風を感じながら、心地よい時間を楽しめます。

C2-type

専有面積 / 26.56㎡ + ロフト面積 / 5.53㎡

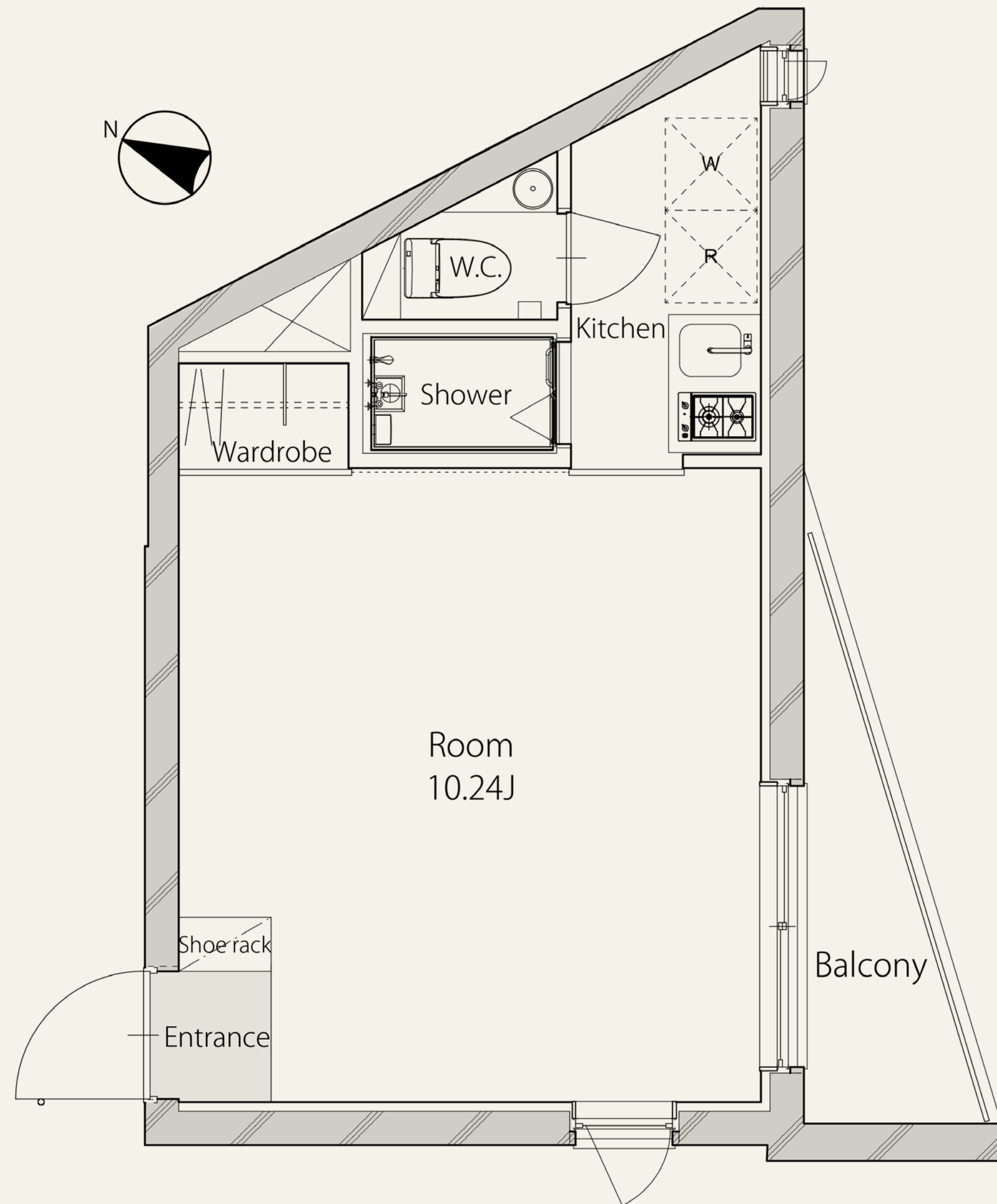
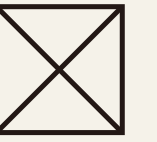


4F

- 居室部分すべてが吹き抜けで開放感あふれる天井高。
二面採光、開放的でゆとりを感じる11.74J+ロフト付きの魅力的なプランです。
- ラックを設けたユーティリティスペース兼ストレージを用意。
エントランス側とサニタリー側からアプローチできる2wayで使いやすさにも配慮しました。
- サニタリー上部には、居室部から使用できる幅の広いストレージを用意しました。
- バスルームにも窓を設置。光と風を感じながら、心地よい時間を楽しめます。

D-type

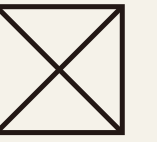
専有面積 / 25.02㎡



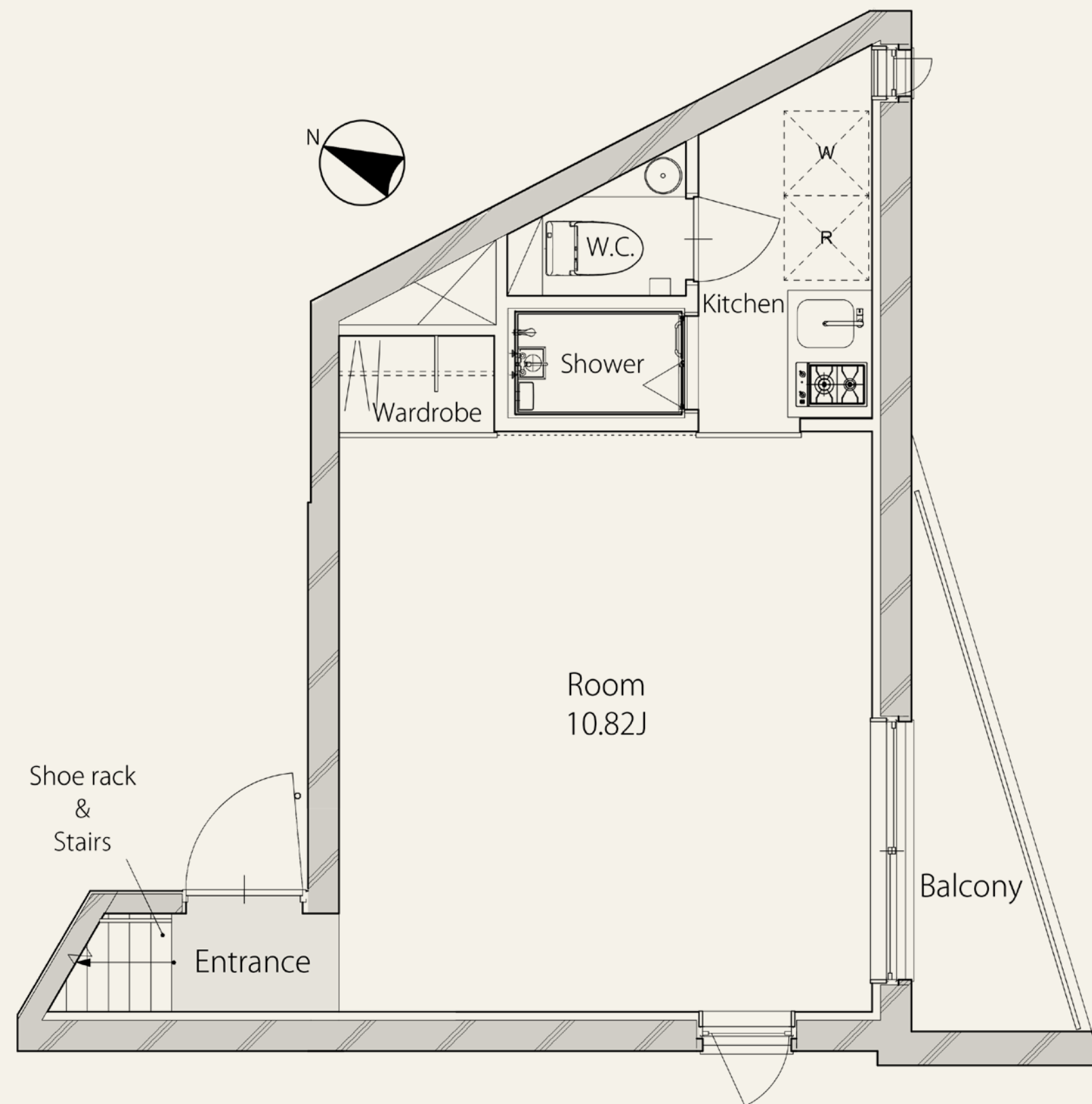
2-3F

- 水回りをコンパクトにおさめ、居室部分10.24Jを確保しました。
- シューラックやワードローブなど空間を圧迫しない収納を設置。
- 開放感を感じる二面採光、キッチンにも小さな窓のあるうれしいプランです。
- トイレには手洗いカウンターを用意しました。

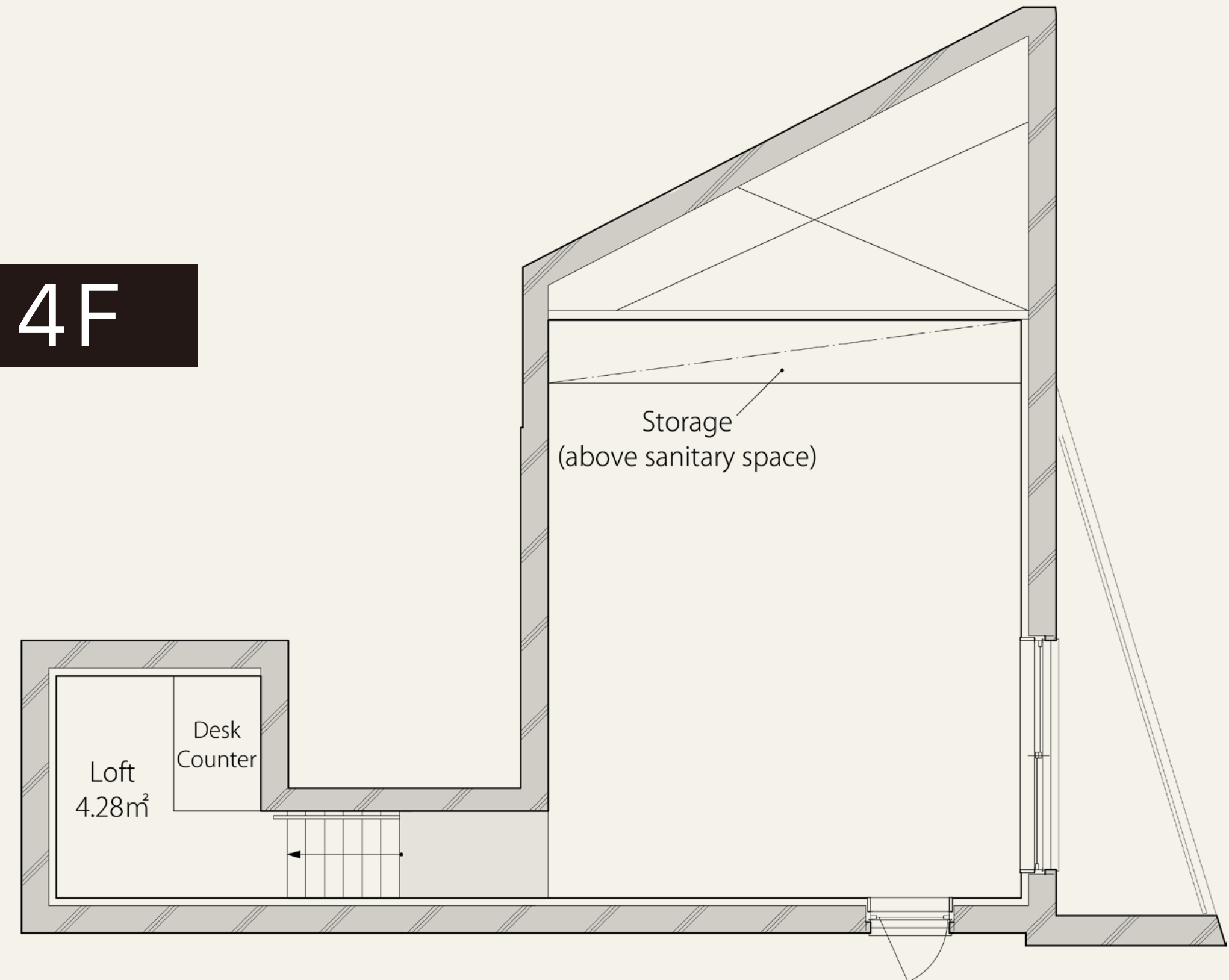
D2-type



専有面積 / 26.78㎡ + ロフト面積 / 5.02㎡

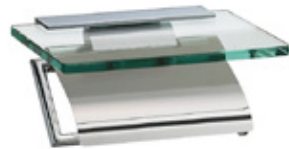


4F



- 水回りをコンパクトにおさめ、居室部分10.82Jを確保しました。
- シューラックやワードローブなど空間を圧迫しない収納を設置。
- サニタリー上部には、居室部から使用できる幅の広いストレージ。
- 開放感を感じる二面採光、キッチンにも小さな窓のあるうれしいプランです。
- トイレには手洗いカウンターを用意。
- ロフトにはデスクカウンターを設置しました。

MATERIAL



LOCATION

洗練された遊び心。フットワークを軽くする利便性。シティライフと呼ぶに相応しい街。

それが学芸大学です。そこにあるのは、ポジティブな毎日としなやかな快適さ。そして多様性。

季節がうつろう公園。フォトジェニックなカフェ。気品と伝統を感じる教会。多彩な表情のストリート。

自然体でいられるこの街で、自分だけの新しい1ページがはじまります。



サレジオ教会 / マンションから徒歩12分



BOOK AND SONS / マンションから徒歩8分



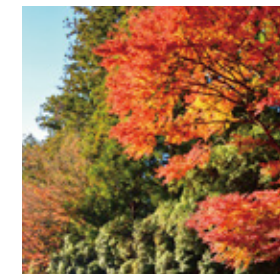
碑文谷公園 / マンションから徒歩15分



東口商店街 / マンションから徒歩8分



SUNNY BOY BOOKS / マンションから徒歩6分



FLAT 4 / マンションから徒歩8分



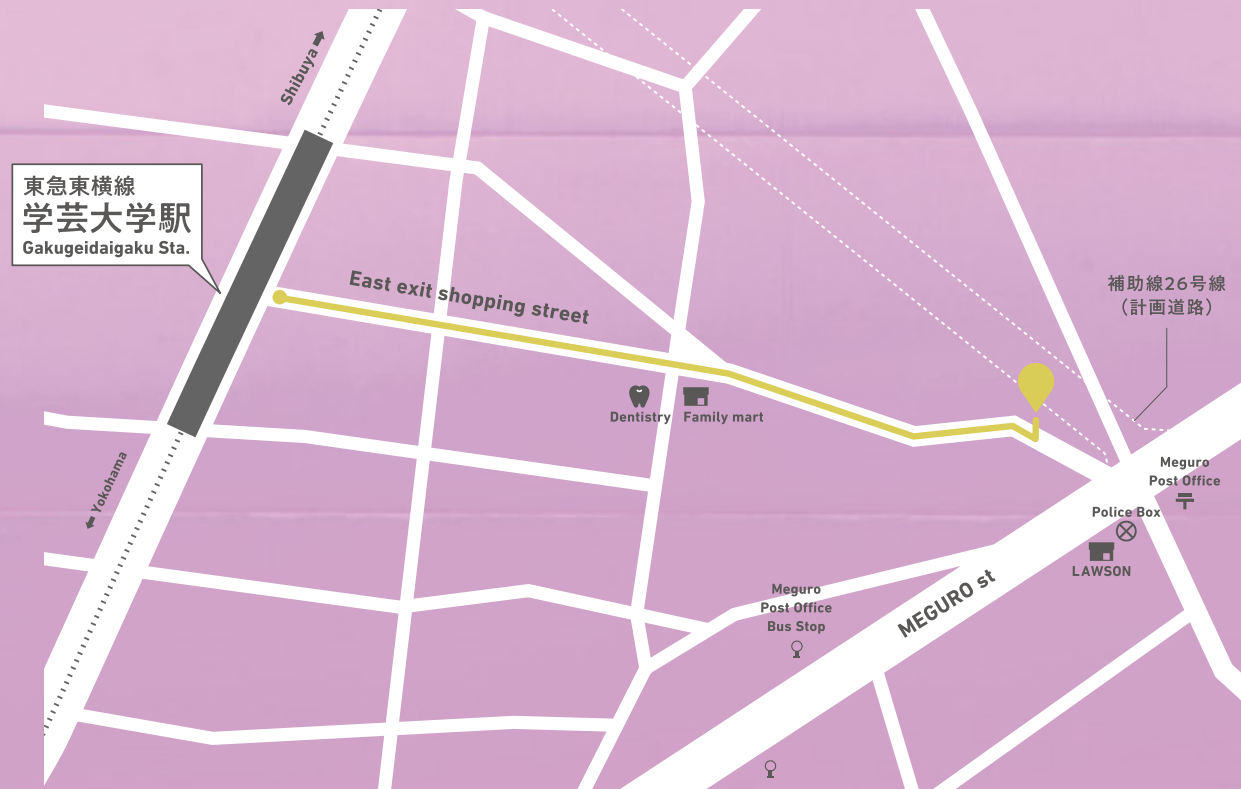
1千めのお宿緑地公園 / マンションから徒歩15分



FREDDY LECK / マンションから徒歩8分

東急東横線「学芸大学」駅 徒歩 8分

ACCESS MAP



SPEC

物件名	Modelia Days GAKUGEIDAIGAKU	構造	鉄筋コンクリート造 地上4階建
交通	東急東横線「学芸大学」駅 徒歩8分	竣工	2021年3月末(予定)
所在地	東京都目黒区中央町1-10-14(予定)	入居時期	2021年3月末以降(予定)
間取	Studio / Studioロフト付	契約期間	2年間
面積	25.02~26.78㎡	敷金	1ヶ月
設備	NTT光インターネット(無料)/駐輪スペース/ オートロック/防犯カメラ/モニター付きインターホン/ ガス2口コンロ/独立洗面台/浴室換気乾燥機 (一部、脱衣所衣類暖房乾燥機)/ 24時間換気システム/ウォシュレット/ タンクレストイレ	礼金	1ヶ月
賃料	未定	その他	保証会社:加入必須(エポスカード) 火災保険:加入必須(みらい少額短期保険) 更新料:新賃料の1ヶ月分
共益費	10,000円	事業主/企画	株式会社コムラージェンシー
総戸数	住居14戸	設計	アナザーアパートメント株式会社
		運営管理	株式会社アルファーマネジメント&パートナーズ
		情報更新	2021年4月7日